

Rusttorvmose *Sphagnum fuscum*  
– en god og lettkjennelig art

Eller?



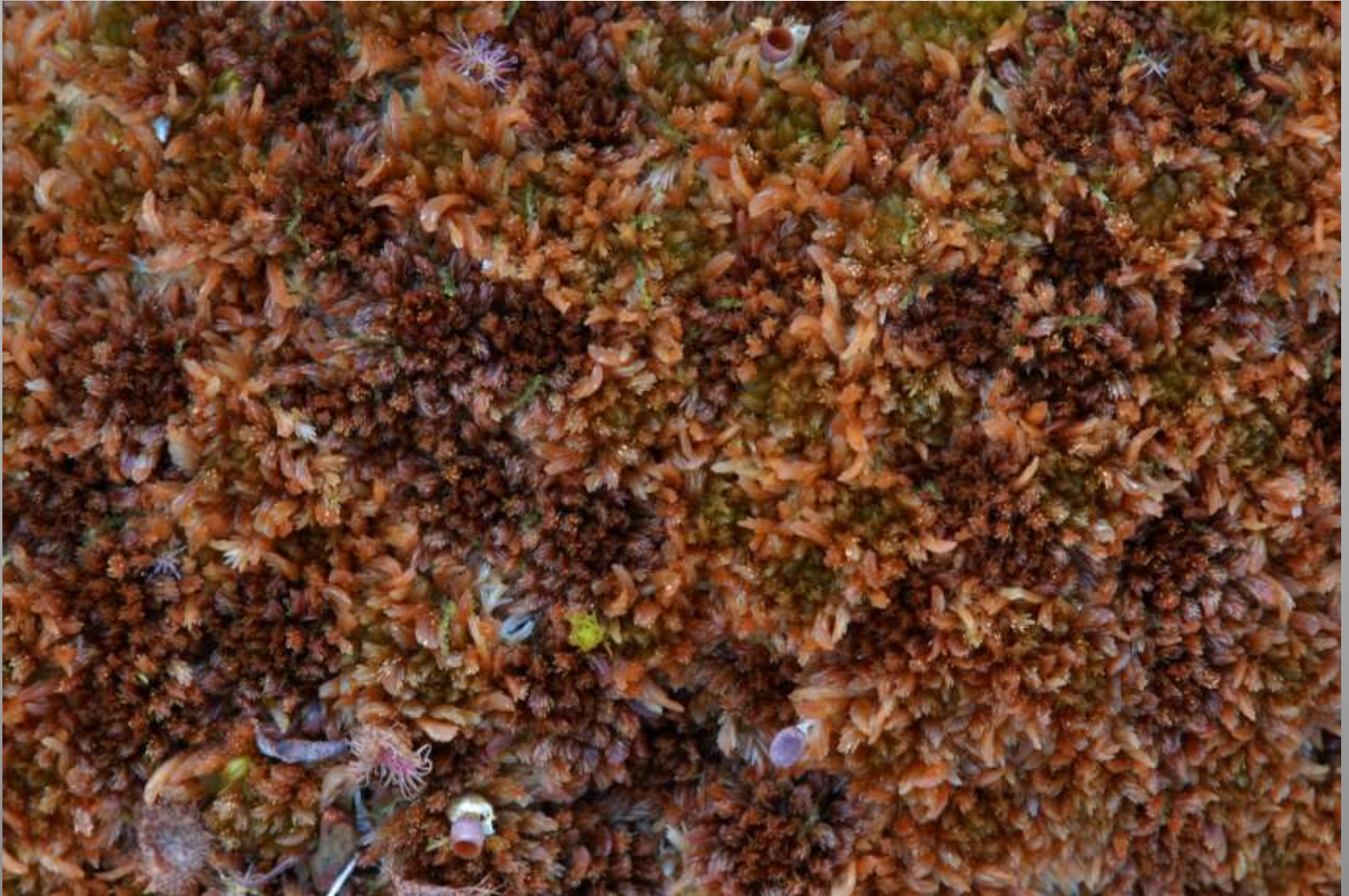
Rusttorvmose  
*Sphagnum*  
*fuscum*



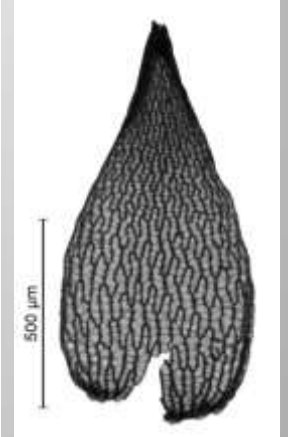
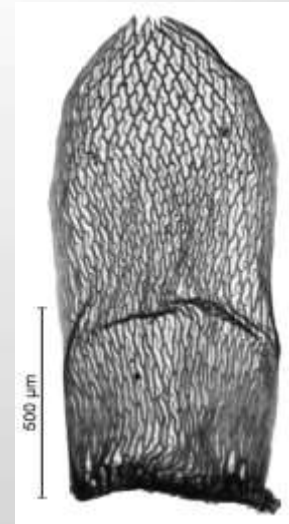
Rødtorvmose  
*Sphagnum*  
*rubellum*



Blanding av lysbrun og mørkbrun rusttorvmose *Sphagnum fuscum*



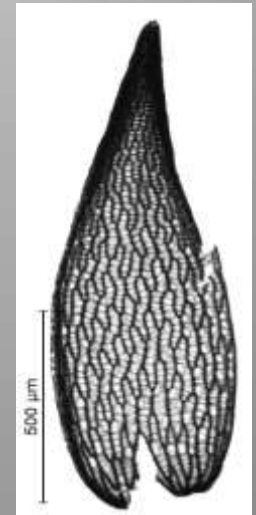
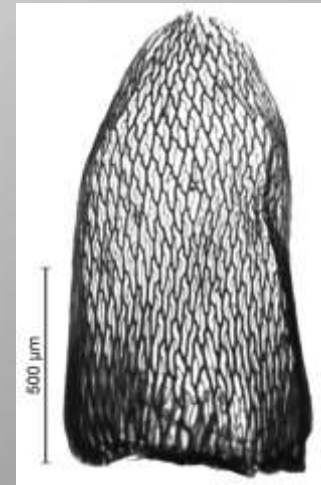
Lysbrun  
rusttorvmose



Stengelblad

Greinblad

Mørkbrun  
rusttorvmose

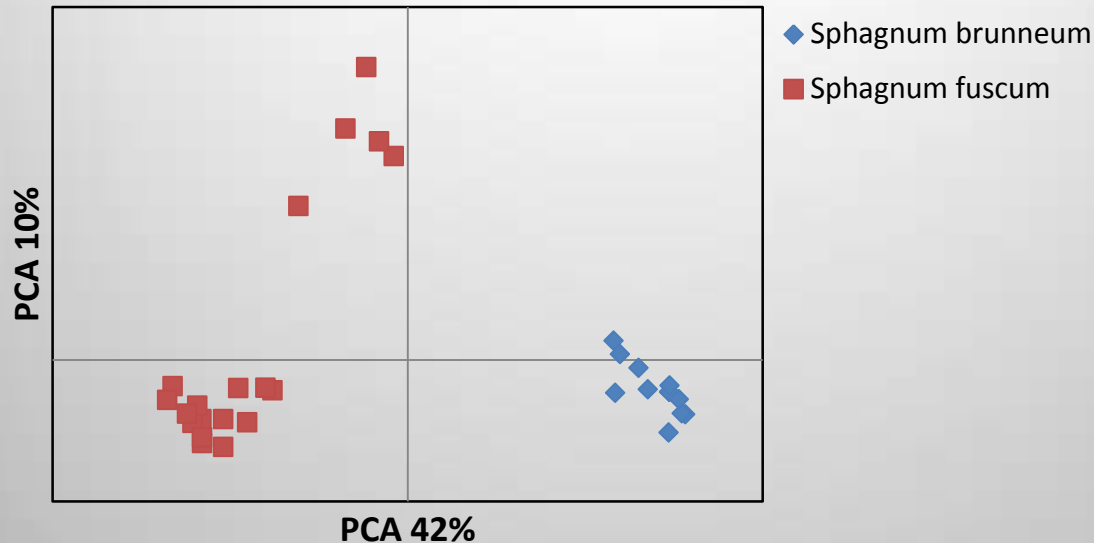


Pågående forskning ved NTNU, Vitenskapsmuseet:

Den mørkbrune varianten av *Sphagnum fuscum* har fått arbeidsnavnet *Sphagnum brunneum*



# Genetiske analyser



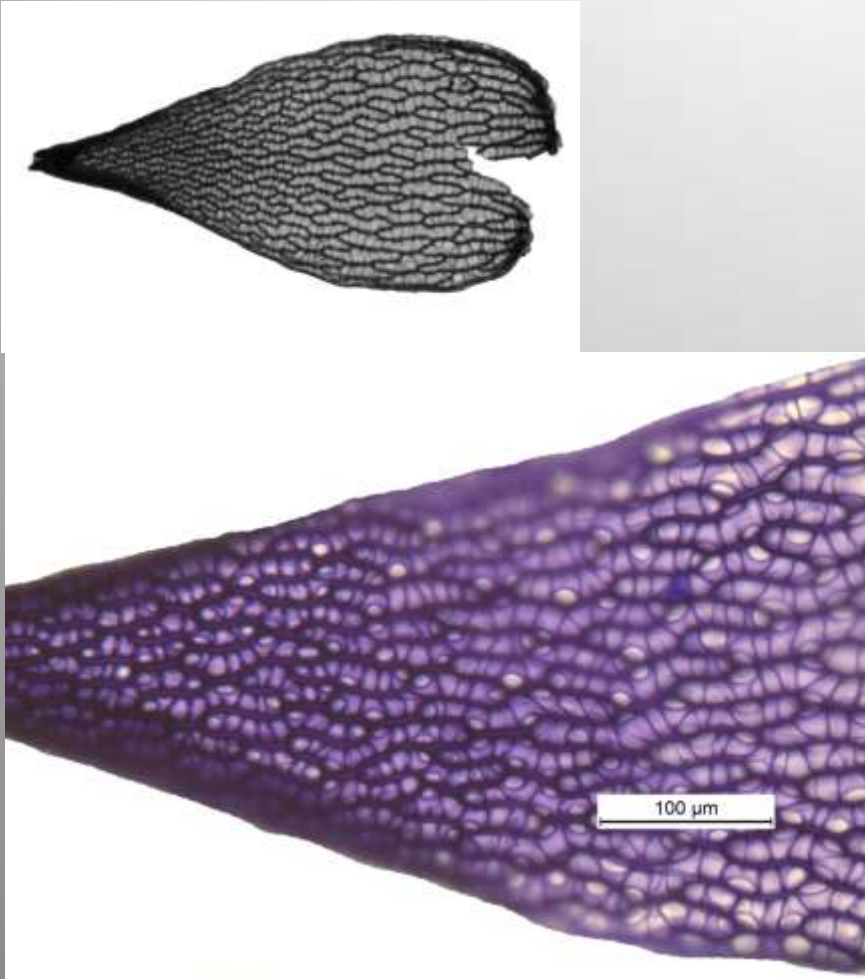
Ordinasjonsdiagram (PCA) som viser forskjeller i analyse av utvalgte mikrosatelliter.

Magni Kyrkjeeide 2014 (upublisert).

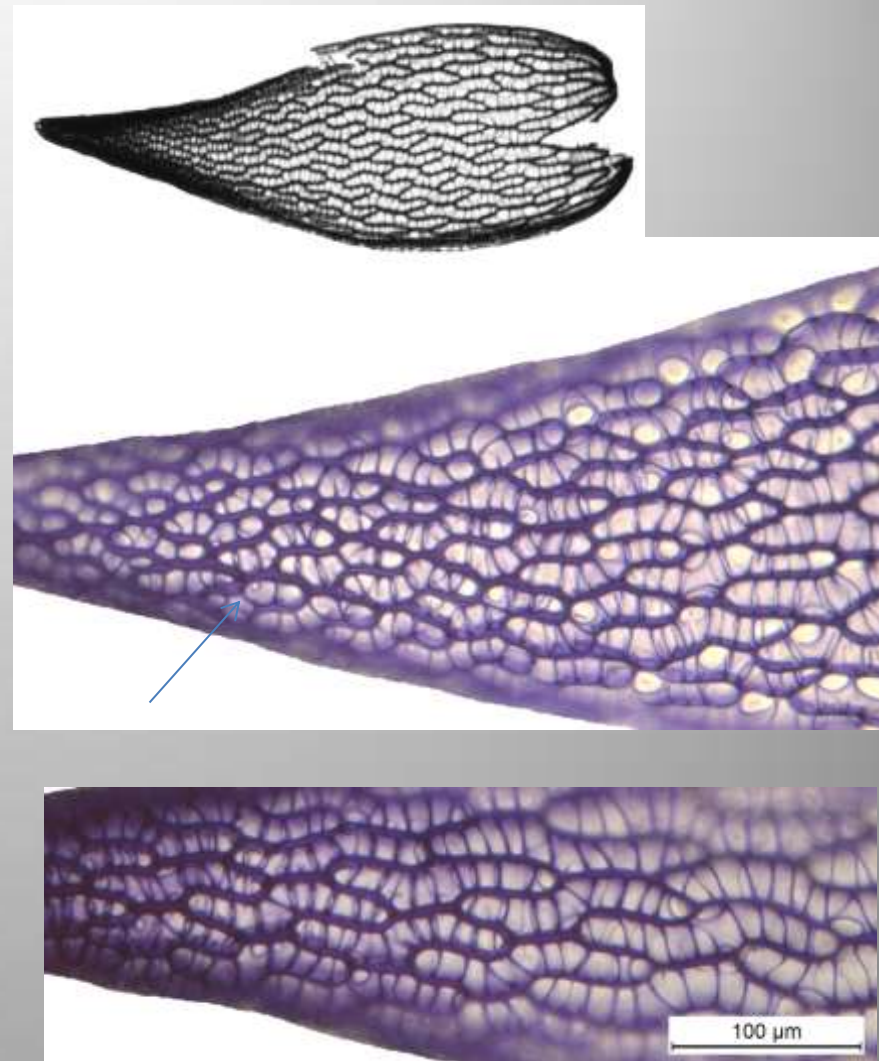
Mikrosatellitter: Korte DNA-sekvenser i arvemassen.

Brukes i evolusjonære og systematiske sammenligninger mellom nærstående arter.

Greinblad *Sphagnum fuscum*



Greinblad *Sphagnum brunneum*

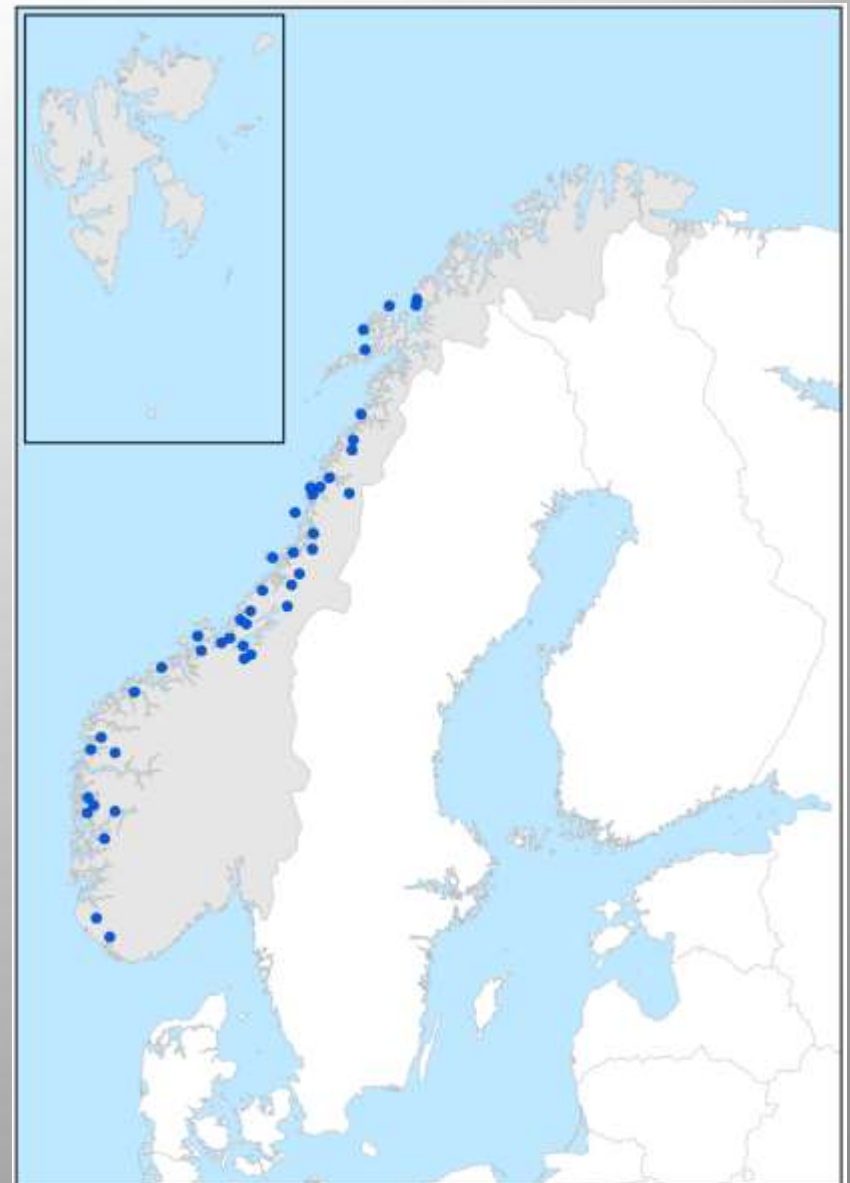


overside øvre bladdel

# Kjent norsk utbredelse



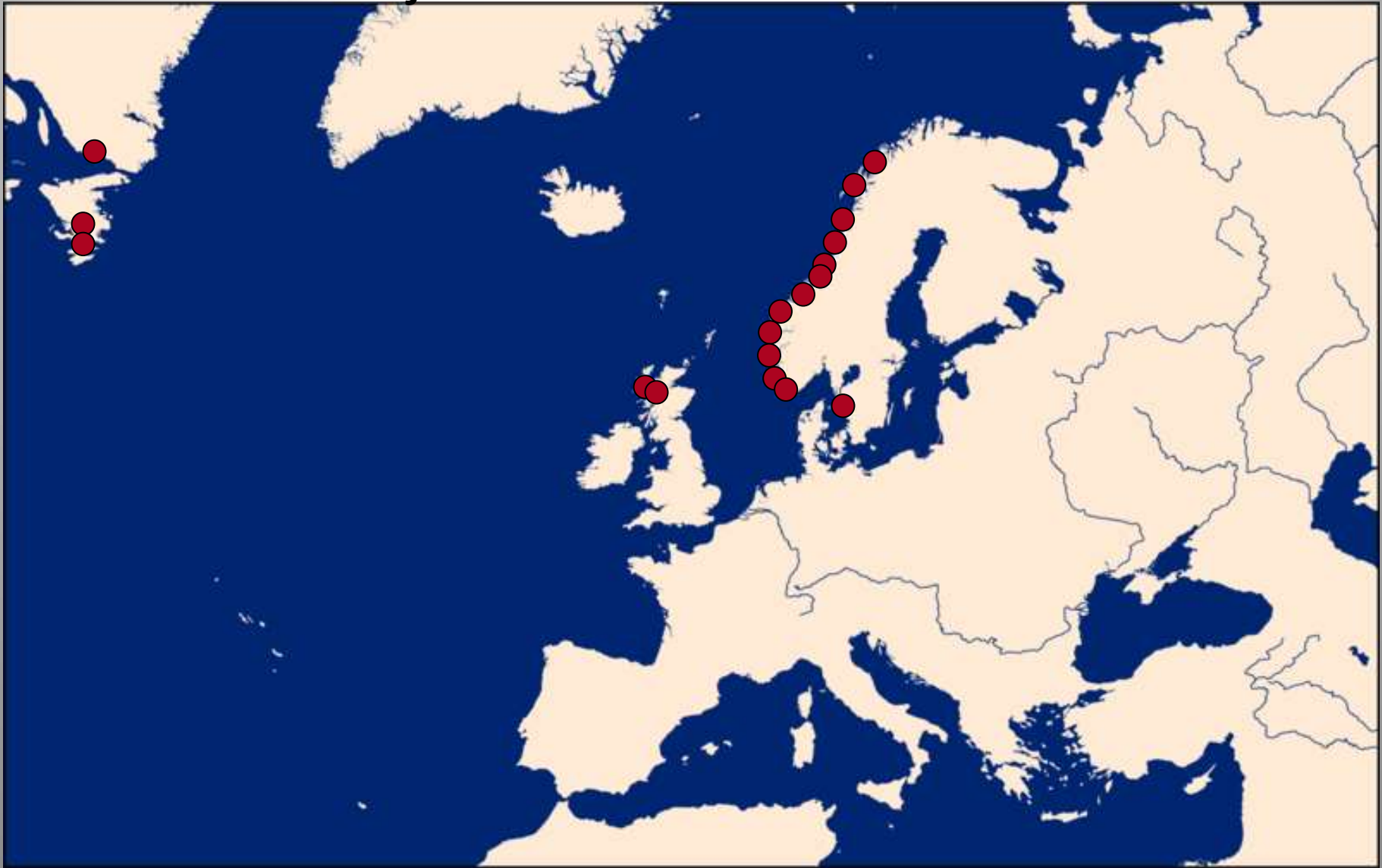
*Sphagnum fuscum*



*Sphagnum brunneum*



# Kjent totalutbredelse



# Voksested



kysttorvmose

# Hva skal den nye arten hete?



**Arbeidsnavn:**

***Sphagnum brunneum* sp. nov.**

***Sphagnum beothuk* ?**

**R.E. Andrus 2006**

**Beskrevet på grunnlag av  
materiale fra Newfoundland**

**Norsk navn?**